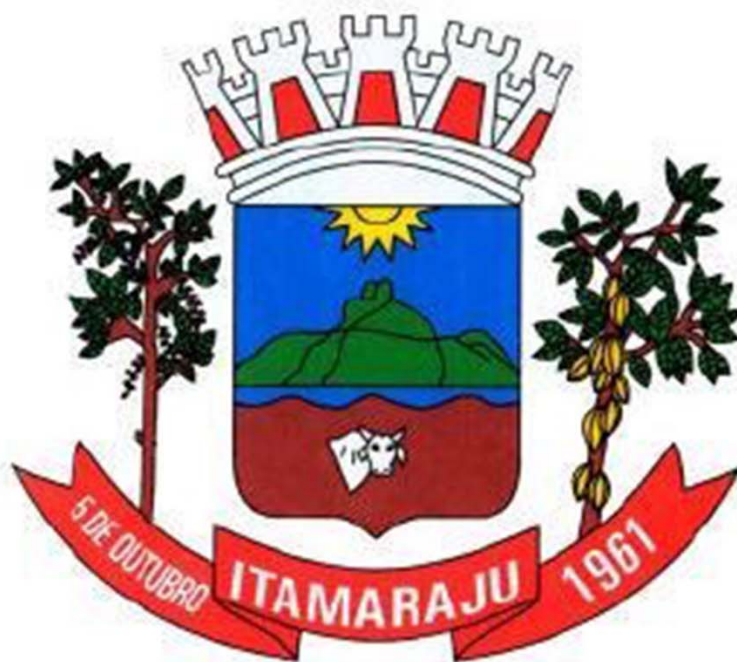


# DIÁRIO OFICIAL



*Prefeitura Municipal*  
*de*  
**ITAMARAJU**



## ÍNDICE DO DIÁRIO

### PORTARIA

PORTARIA 001 DE 08 DE JANEIRO DE 2024 .....



**PORTARIA 001 DE 08 DE JANEIRO DE 2024**



**PREFEITURA MUNICIPAL DE ITAMARAJU  
ESTADO DA BAHIA**

**PORTARIA Nº 001, DE 08 DE JANEIRO DE 2024**

“Institui o Organograma da Secretaria Municipal de Saúde, e dá outras providências.”

O **Secretário Municipal Saúde do Município de Itamaraju, Estado da Bahia**, no uso das atribuições legais,

**Considerando** a necessidade de estabelecer a estrutura organizacional da Secretaria Municipal de Saúde de Itamaraju,

**RESOLVE**

**Art. 1º** - Instituir o Organograma da Secretaria Municipal de Saúde, nos termos da Lei Municipal nº 745/2008, que estabelece a estrutura administrativa da Prefeitura Municipal de Itamaraju, na qual se encontram as especificações dos setores e unidades que compõem o Organograma da Secretaria Municipal de Saúde, anexo único esta Portaria.

**Parágrafo único.** A Lei Municipal nº 745/2008 está disponível no Portal da Prefeitura Municipal de Itamaraju através do link: [https://www.itamaraju.ba.gov.br/arquivo/legislacao/lei\\_745\\_2008](https://www.itamaraju.ba.gov.br/arquivo/legislacao/lei_745_2008).

**Art. 2º** - Esta Portaria entra em vigor na data de sua publicação, revogadas as disposições em contrário.

Itamaraju, 08 de janeiro de 2024.

  
Naedson de Araújo Gonçalves  
Secretário de Saúde

Praça da Independência, 244  
Telefone: 73 3294-3132  
Cidade Baixa. Centro  
Cep 45.836-000  
Itamaraju. BA

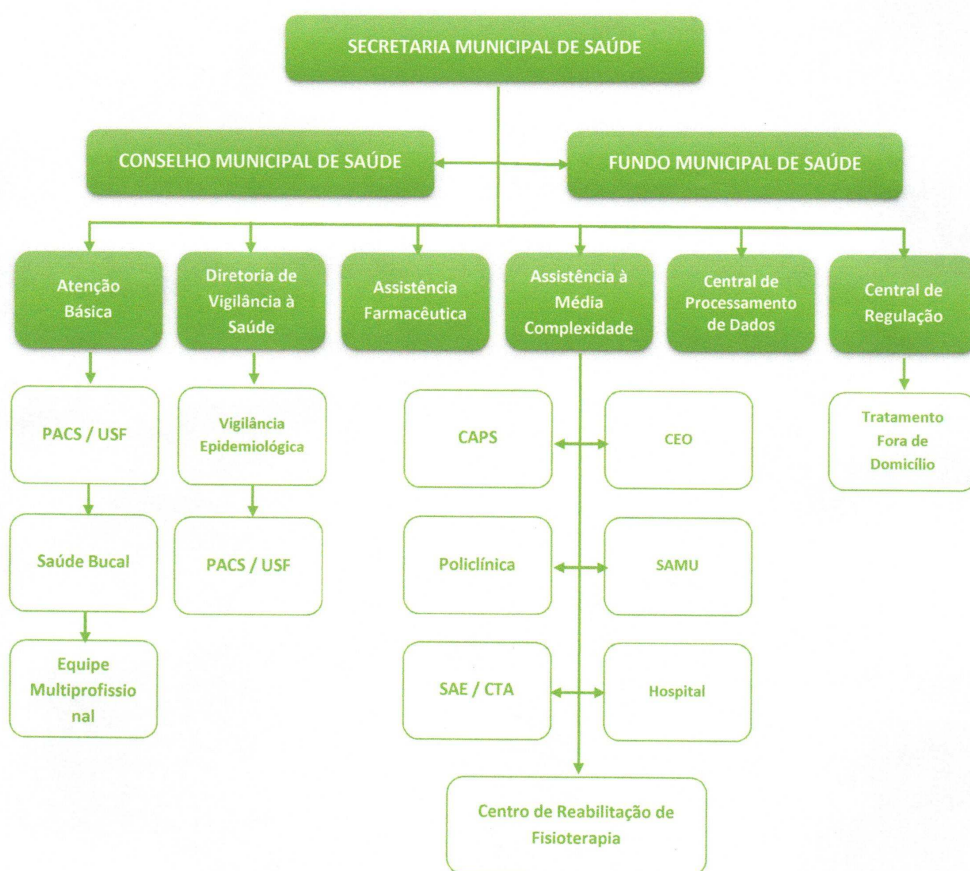
 ItamarajuOficial  [itamaraju.ba.gov.br](https://www.itamaraju.ba.gov.br)



## PREFEITURA MUNICIPAL DE ITAMARAJU ESTADO DA BAHIA

### ORGANOGRAMA DA SECRETARIA MUNICIPAL DE SAÚDE

Considerando a necessidade de estabelecer a estrutura organizacional da Secretaria Municipal de Saúde de Itamaraju, fica instituído o seguinte organograma:



Praça da Independência, 244  
Telefone: 73 3294-3132  
Cidade Baixa, Centro  
Cep 45.836-000  
Itamaraju, BA

  ItamarajuOficial  [Itamaraju.ba.gov.br](https://itamaraju.ba.gov.br)